



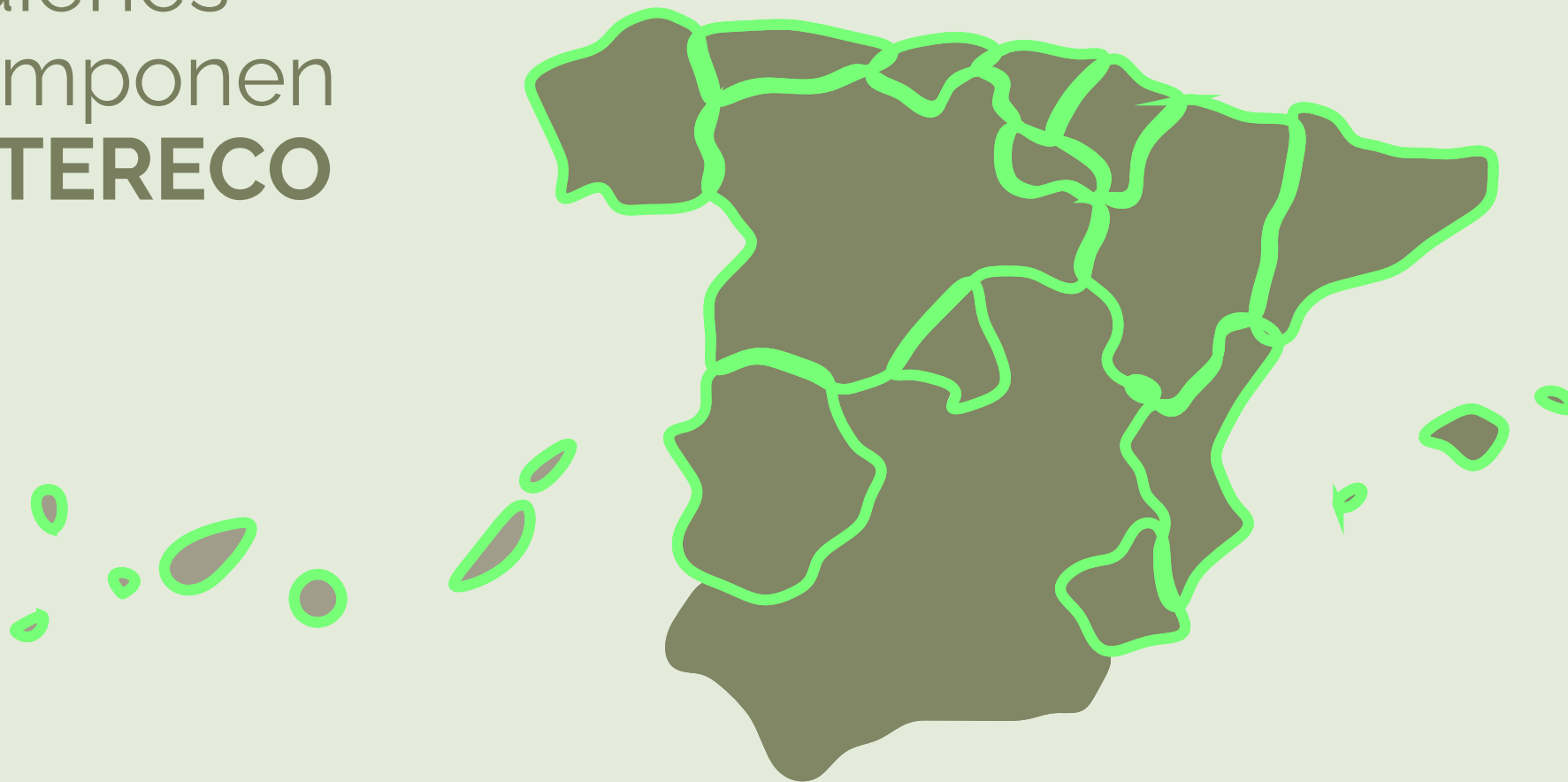
INTERECHO

Informe

de datos de las Autoridades
Públicas de Control de la
Producción Ecológica

2025

Quiénes componen INTERECO



Principales métricas del sector *ECO*

1.
Evolución de la Superficie ecológica certificada



2.
SAU ecológica



3.
Personas operadoras ecológicas



4.
Actividades ecológicas



5.
Volumen de facturación del sector ecológico



6.
Geografía del sector ecológico



7.
Factores sociales



8.
Certificación INTERECO



Informe del Sector Ecológico de certificación publica en España 2025.

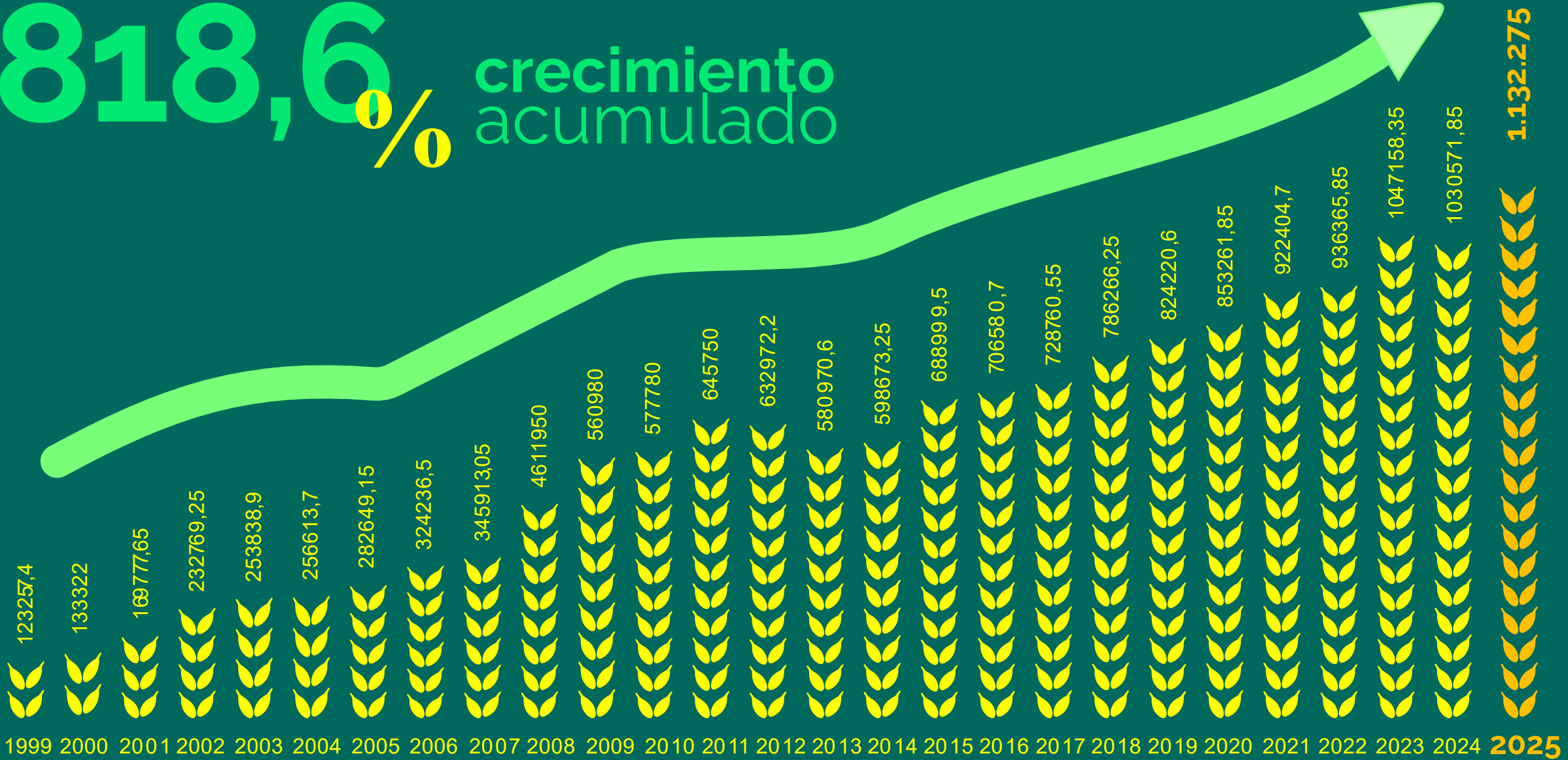


1.

Evolución
de la superficie
ecológica
certificada

818,6%

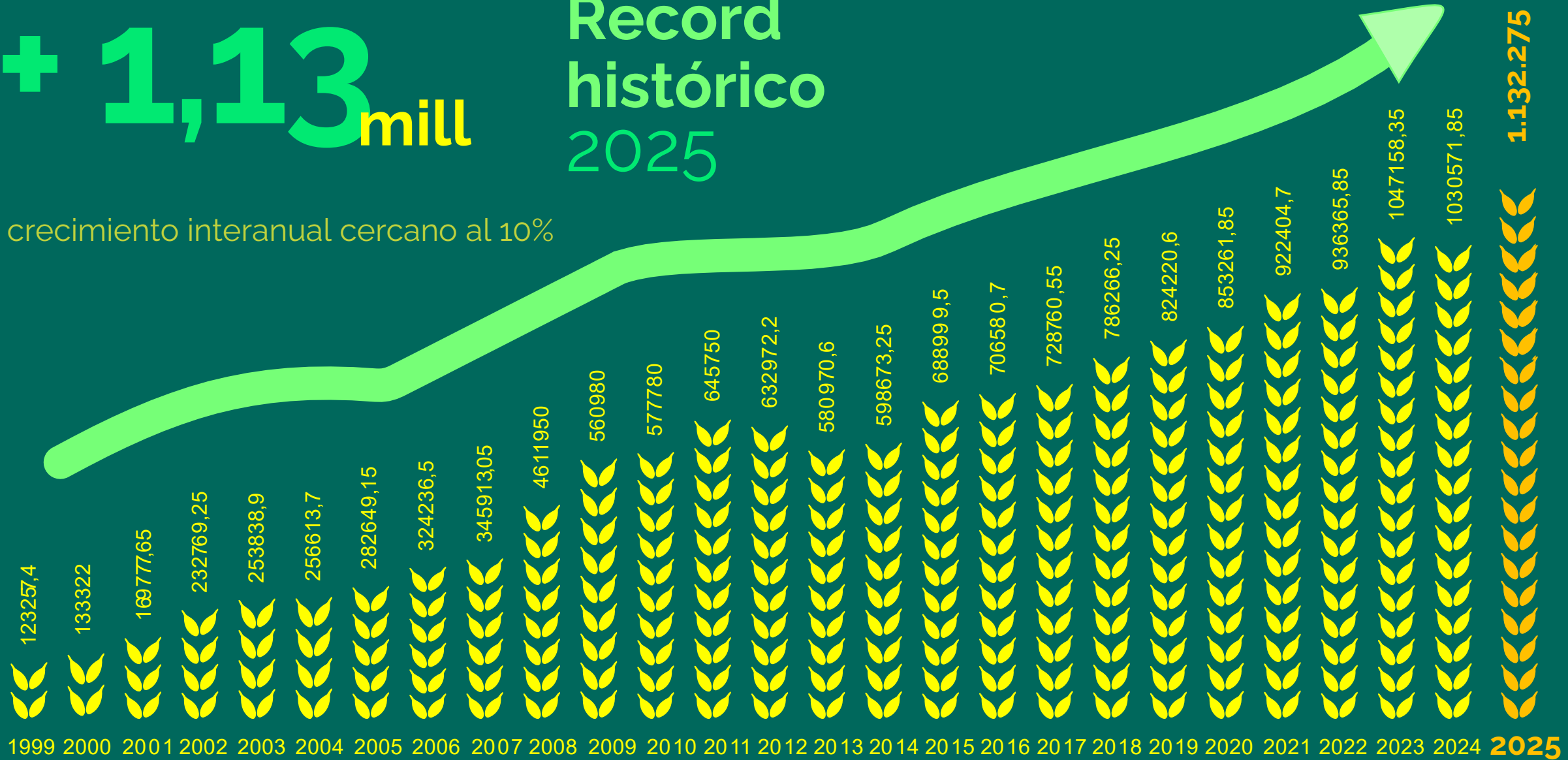
crecimiento
acumulado



+ 1,13 mill

Record histórico 2025

crecimiento interanual cercano al 10%





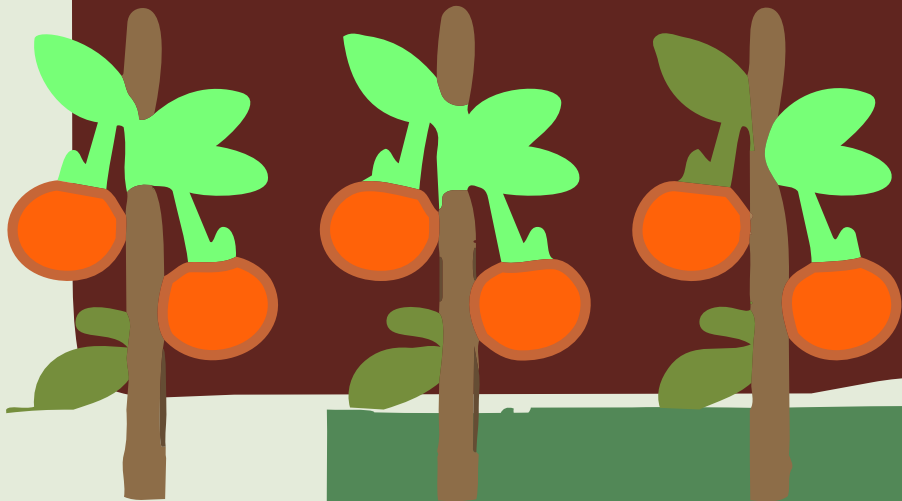
2.

SAU

ecológica

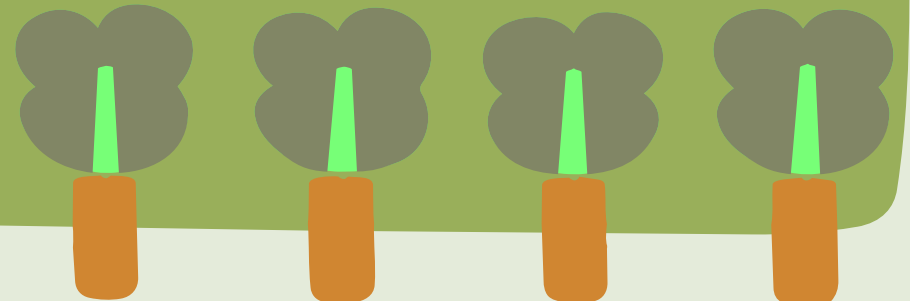
Superficie
total
2025

1.132.275 HAS



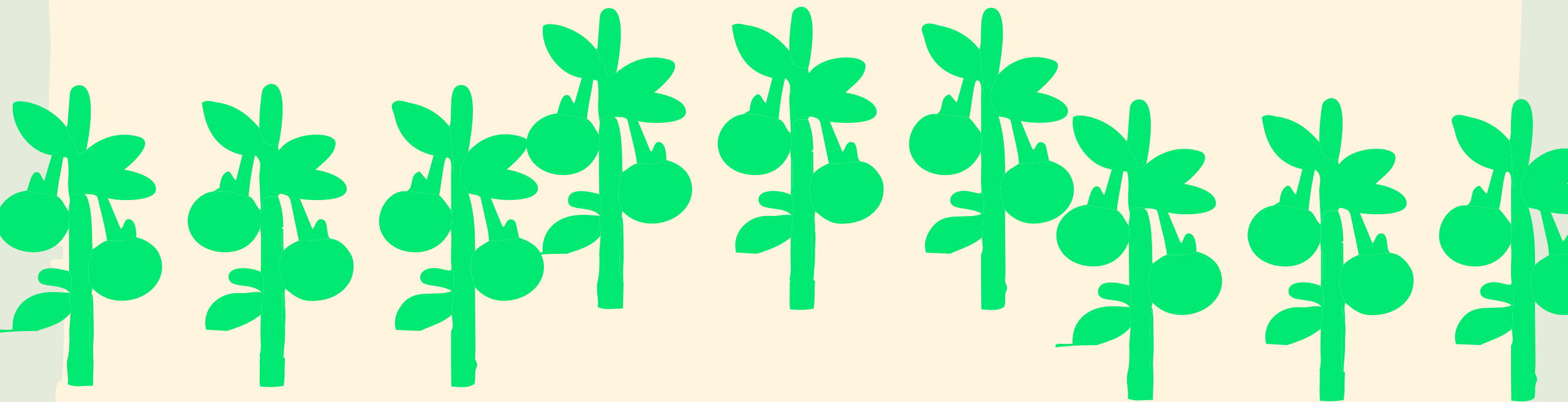
Superficie
ecológica
certificada

938.377 HAS



Superficie *en conversión*

185.760 HAS

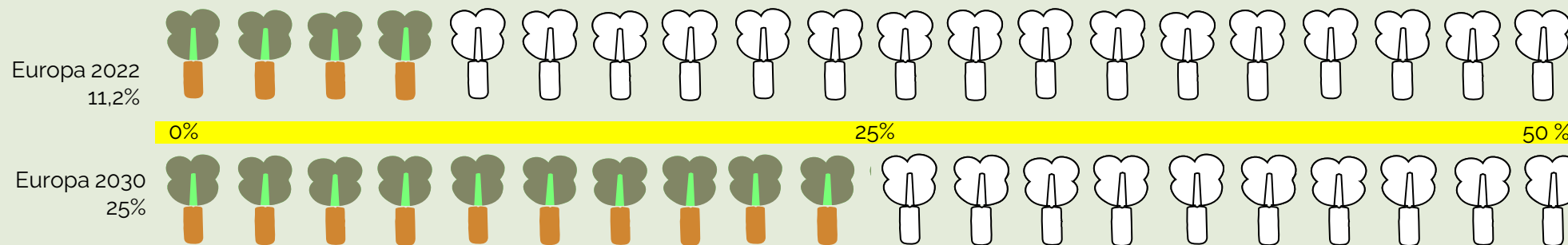


Objetivo europeo

25% SAU
2030

1.076.567

Líderes
en la cuenca
mediterránea



Fuente: SERVICIO DE DOCUMENTACIÓN Y ESTADÍSTICA DEPARTAMENTAL · CONSELLERIA DE AGRICULTURA, GANADERÍA Y PESCA



3.

Personas
operadoras

ecológicas

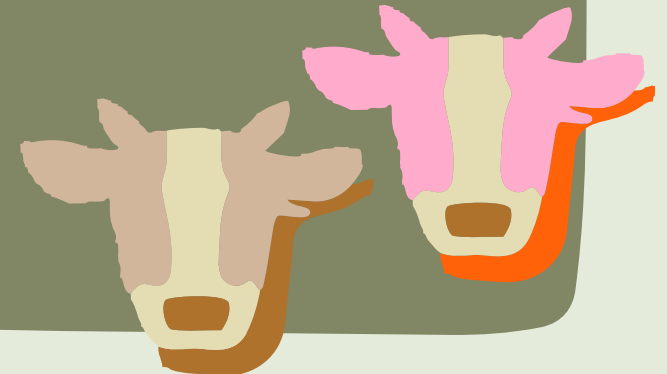
Operadores
ganaderos

2.853



Número de
cabezas
totales

1.120.000



Personas
Operadoras
ecológicas

27.861



Nuevos
operadores
En 2025
1.509



TOTAL
ACTIVIDADES
INDUSTRIALES:

7.126



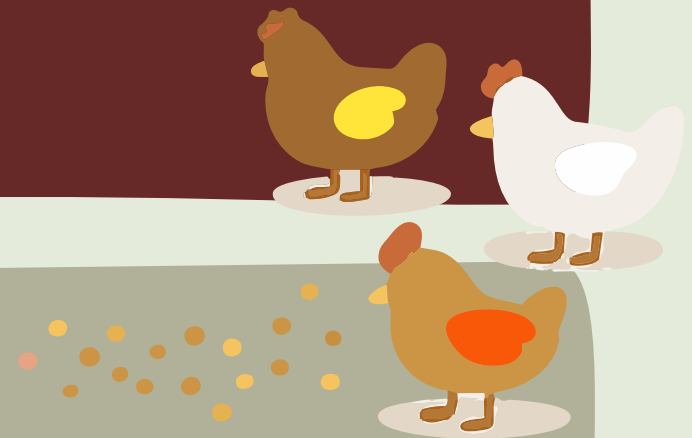
Producción
vegetal

5.764



Producción
animal

1.249





4.

Actividades

ecológicas

Productores

24.036

**Numero de
actividades
ecológicas:**

32.004

Preparadores

4.334

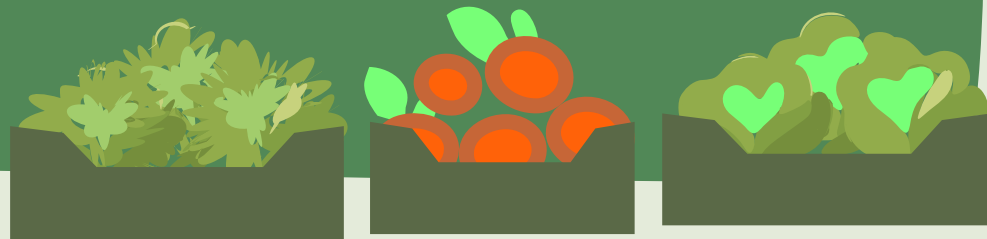


Importadores

460

Exportadores

579



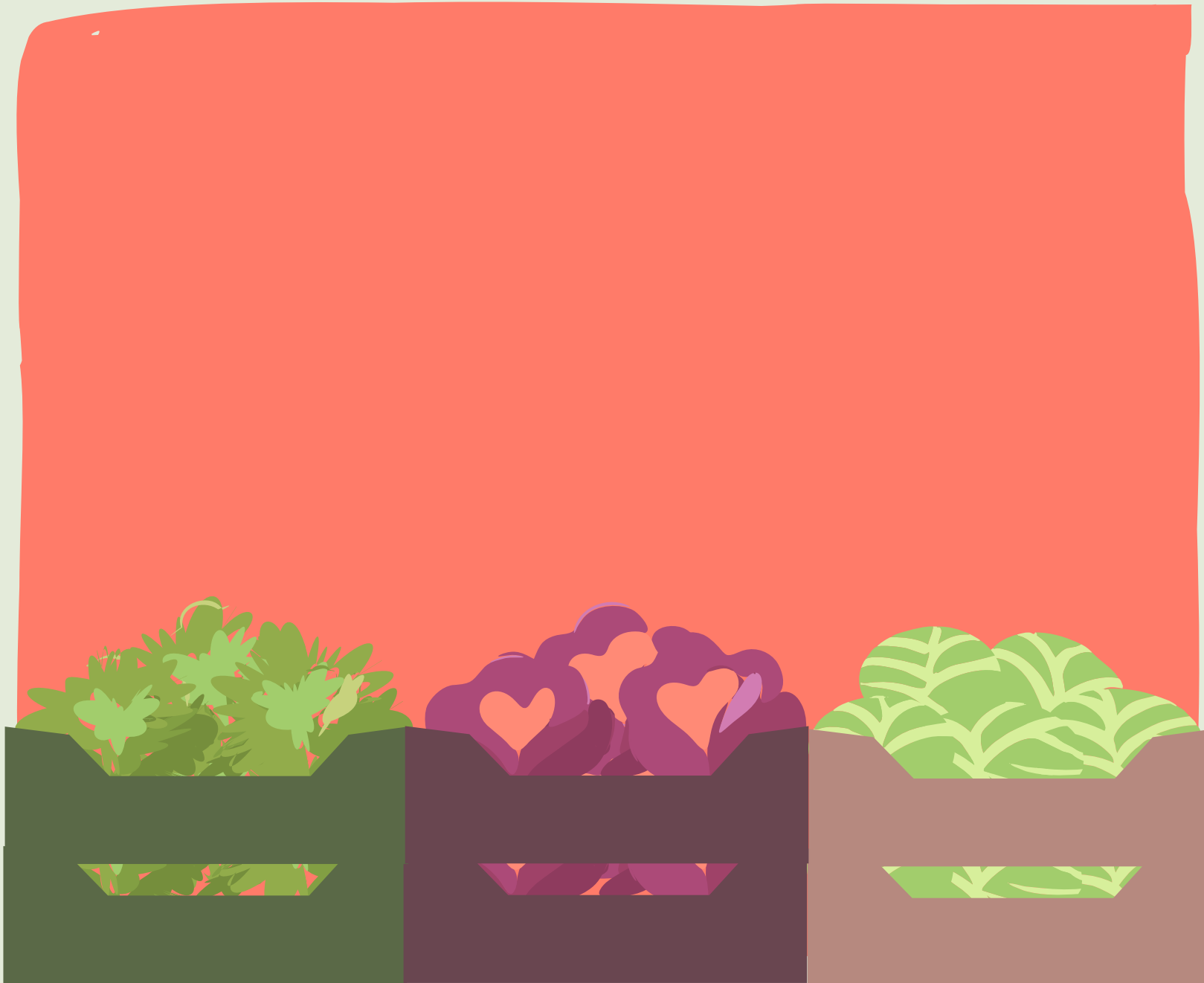
**Numero de
actividades
ecológicas:**

32.004

Comercializadores

2.347





5.

Volumen

de facturación
del sector

ecológico

Volumen de facturación

4.895.847.432€

Importancia y dominancia en
actividades industriales y de
import-export



casi

**5 mil
millones**



6.

Geografía

del sector

ecológico

Volumen de pueblos

76%

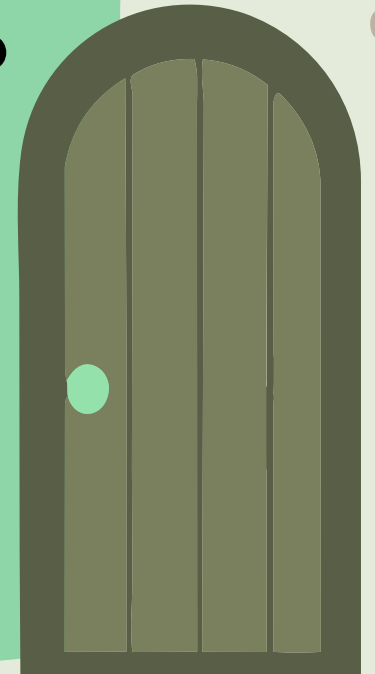
Volumen de municipios
donde actúan las autoridades
públicas de control

3.921

La España vaciada

61%

La certificación
ecológica pública
ocupa el 61% de
municipios de todo el
país.





7.

Factores
sociales

N° de Mujeres *operadoras*

6.656

24%

de los operadores
totales.



N° de jóvenes *operadores*

2.766

10%

de los operadores
totales.





8.

Certificado
INTERECO



INSUMOS

70 empresas certificadas

541 insumos certificados para su uso en PE

Fertilizantes

Fitosanitarios

Sustratos

Postcosecha y otros auxiliares

COMEDORES ESCOLARES

49 certificaciones en comedores escolares

RESTAURACIÓN

Sello de restauración ecológica y ECOLOCAL



Certificación INTERECO

